

УТВЕРЖДАЮ:

Председатель комитета Ивановской области
по лесному хозяйству

должность

М.Ю. Яковлев

фамилия, имя и отчество (при наличии)

дата

Акт

лесопатологического обследования № 404-2022

лесных насаждений ОГКУ "Кинешемское лесничество" (лесничество, лесопарк)

Ивановская область (субъект Российской Федерации)

Способ лесопатологического обследования:

1. Визуальный

2. Инструментальный

Место проведения

Участковое лесничество	Урочище (дача)	Квартал	Выдел	Площадь выдела, га	Лесопатологический выдел	Площадь лесопатологического выдела, га
Нагорное		7	4	4,8		

Лесопатологическое обследование проведено на площади 4,80 га

Кадастровый номер участка: 37:07:000000:00009 ; 37:22:000000:2; 37:22:020501:1 ; 37:22:020 501:2 ; 37:22:020 501:3

для участков, предоставленных в постоянное (бессрочное пользование, аренду)

Документ о праве пользования: Договор аренды от 11 февраля 2010 г. Б/Н

Заготовка древесины

(тип документа о праве пользования, дата, номер, вид разрешенного использования лесов)

2.4.3. Поражено болезнями:

Болезнь / возбудитель	Порода	Встречаемость (% от запаса насаждения)	Степень поражения лесного насаждения (слабая, средняя, сильная)
Рак смоляной	С	21,7	средняя

2.5. Выборке подлежит 13,2 % деревьев (указывается общий % запаса деревьев, подлежащих рубке, от общего запаса насаждения),

в том числе:

без признаков ослабления	_____	% (причины назначения);	_____
ослабленных	_____	% (причины назначения)	_____
сильно ослабленных	_____	% (причины назначения)	_____
усыхающих	_____	% (причины назначения)	_____
свежего сухостоя	_____	%;	
свежего ветровала	<u>1,6</u>	%;	
свежего бурелома	<u>2,2</u>	%;	
старого сухостоя	_____	%;	
старого ветровала	<u>4,7</u>	%;	
старого бурелома	<u>4,7</u>	%;	

2.6. Полнота лесного насаждения после уборки деревьев, подлежащих рубке, составит 0,6

Критич. полнота для данной категории лесн. насаж. и преобрл. породы составляет

0,3

ЗАКЛЮЧЕНИЕ к инструментальному обследованию участка.

С целью предотвращения негативных процессов или снижения ущерба от их воздействия назначено:

Участковое лесничество	Урочище (дача)	Квартал	Выдел	Площадь выдела, га	Лесопатологический выдел	Площадь лесопатологического выдела, га	Вид мероприятия	Площадь мероприятия, га	Породы	Доля выбираемой древесины по запасу, %	Рекомендуемый срок проведения мероприятия
1	2	3	4	5	6	7	8	9	10	11	12
Нагорное	-	7	4	4,8	-	-	ВСП	4,80	С, Е	13,2	2022-2024

Ведомость временной пробной площади и абрис лесного участка прилагаются (приложение 2 и 3 к Акту).

РЕКОМЕНДАЦИИ по проведению мероприятий, не относящихся к мероприятиям по предупреждению распространения вредных организмов.

- соблюдение Правил пожарной безопасности в лесах, Правил заготовки древесины

Дата проведения ЛПО 26.05.2022 г.

Дата составления документа 15.06.2022 г.

Исполнитель работ по проведению лесопатологического обследования:

Фамилия, имя и отчество (при наличии)

Токарев А.В.

Организация

ООО "Решма-Лес"

Должность

инженер л/в

Подпись



Телефон

8(49331)5-30-10

ВРЕМЕННАЯ ПРОБНАЯ ПЛОЩАДЬ № _____

1.1. Субъект Российской Федерации _____ Ивановская область

Лесничество _____ ОГКУ "Кинешемское лесничество"

Участковое лесничество _____ Нагорное _____ Урочище (дача) _____

Квартал _____ 7 _____ Выдел _____ 4 _____ Площадь выдела _____ 4,8 _____ га.

Лесопатологический выдел _____ Площадь лесопатологического выдела _____ га.

1.2. Метод перече́та:

Сплошной, ленты пере́чета, круговые площадки постоянного радиуса, реласкопические площадки
(нужное подчеркнуть)

Количество лент/площадок _____ 3 _____ шт. Размеры площадок (длина × ширина/радиус) _____ 11,3 _____ м.

Размер временной пробной площади: _____ 0,12 _____ га.

1.3. Фактическая таксационная характеристика насаждения:

Состав _____ 8С2Е _____ возраст _____ 110 _____ лет; тип леса _____ ССЛЖ С3 _____ полнота _____ 0,7 _____

бонитет _____ 1 _____ Запас на га _____ 339,5 _____ кбм Возобновление _____ благонадежное, _____

1.4. Номер очага вредных организмов: _____

Тип очага вредных организмов: _____ эпизодический _____ хронический _____ (подчеркнуть)

Фаза развития очага вредных организмов: _____ начальная, _____ нарастания численности, _____
собственно вспышка, _____ кризис _____ (подчеркнуть)

1.5. Причина ослабления, повреждения насаждения и время:

воздействия сильных ветров прошлых лет, повлекшие наклон более 10°, изгиб или вывал деревьев (код 821), воздействия шквалистых и ураганных ветров прошлых лет, повлекшие слом стволов деревьев (код 822), рак смоляной (код 371), воздействия сильных ветров текущего года, повлекшие наклон более 10°, изгиб или вывал деревьев (код 881), воздействия шквалистых и ураганных ветров текущего года, повлекшие слом стволов деревьев (код 882).

Состояние насаждения: _____ сильно ослабленное лесное насаждение _____

Средневзвешенная категория состояния насаждения: _____ 2,58 _____

1.6. Назначенные мероприятия: _____ выборочная санитарная рубка _____

Исполнитель работ по проведению лесопатологического обследования:

Фамилия, имя и отчество (при наличии) _____ Токарев А.В. _____ Подпись _____ 

Дата составления документа _____ 15.06.2022 г. _____

ВЕДОМОСТЬ ПЕРЕЧЕТА ДЕРЕВЬЕВ

(для сплошного, ленточного и перечета на круговых площадках постоянного радиуса)

По насаждению:

средневзвешенная категория состояния

2,58

Ступени толщины, см	Количество деревьев по категориям состояния, шт.																Всего		
	1		2		3		4		5		5 (а,б,в)			5 (г,д,е)			шт. / куб.м	в т.ч. подлежи т рубке, %	
	Н	З	Н	З	Н	З	Н	З	Н	З	Н	З	О	Н	З	О			
1	2	3	4	5	6	7	8	9	10	11	12	13	14	15	16	17	18	19	
8																			
12																			
16																			
20																			
24																			
28					1						1			2			4 / 2,82	76,2	
32	2				1						1						4 / 3,64	25,0	
36	1		2		2									2			7 / 8,6	27,4	
40	2		2		2												6 / 9,36		
44	1		1		2												4 / 7,6		
48			2		2												4 / 8,72		
52																			
56																			
60																			
Итого, шт.	6		7		10						2			4			29 / 40,74	6	
Итого, куб.м	8,02		11,91		15,39						1,58			3,84			40,74	5,42	
Итого, % от запаса по насаждению	19,8		29,2		37,8						3,8			9,4			100,0	13,2	

Условие обозначения: Н - не заселено (не поражено, не повреждено), З - заселено стволовыми вредителями (поражено болезнями, повреждено огнем), О - отработано стволовыми вредителями.

Порода:

Сосна

Средневзвешенная категория состояния

2,56

Ступени толщины, см	Количество деревьев по категориям состояния, шт.																Всего		
	1		2		3		4		5		5 (а,б,в)			5 (г,д,е)			шт. / куб.м	в т.ч. подлежи т рубке, %	
	Н	З	Н	З	Н	З	Н	З	Н	З	Н	З	О	Н	З	О			
1	2	3	4	5	6	7	8	9	10	11	12	13	14	15	16	17	18	19	
8																			
12																			
16																			
20																			
24																			
28					1						1						2 / 1,34	50,0	
32	2				1						1						4 / 3,64	25,0	
36	1		1		1									2			5 / 5,9	40,0	
40	1		1		2												4 / 5,92		
44	1		1		1												3 / 5,46		
48			2		2												4 / 8,72		
52																			
56																			
60																			
Итого, шт.	5		5		8						2			2			22 / 30,98	4	
Итого, куб.м	6,30		8,84		11,90						1,58			2,36			30,98	3,94	
Итого, % от запаса по породе	20,4		28,5		38,4						5,1			7,6			100,0	12,7	

Причины назначения в рубку деревьев категорий состояния:

Порода: Ель средневзвешенная категория состояния 2,64

Ступени толщины, см	Количество деревьев по категориям состояния, шт.																Всего		
	1		2		3		4		5		5 (а,б,в)			5 (г,д,е)			шт. / куб.м	в т.ч. подлежи т рубке, %	
	Н	З	Н	З	Н	З	Н	З	Н	З	Н	З	О	Н	З	О			
1	2	3	4	5	6	7	8	9	10	11	12	13	14	15	16	17	18	19	
8																			
12																			
16																			
20																			
24																			
28														2			2 / 1,48	100,0	
32																			
36			1		1												2 / 2,7		
40	1		1														2 / 3,44		
44					1												1 / 2,14		
48																			
52																			
56																			
60																			
Итого, шт.	1		2		2									2			7 / 9,76	2	
Итого, куб.м	1,72		3,07		3,49									1,48			9,76	1,48	
Итого, % от запаса по породе	17,5		31,5		35,8									15,2			100,0	15,2	

Причины назначения в рубку деревьев категорий состояния:

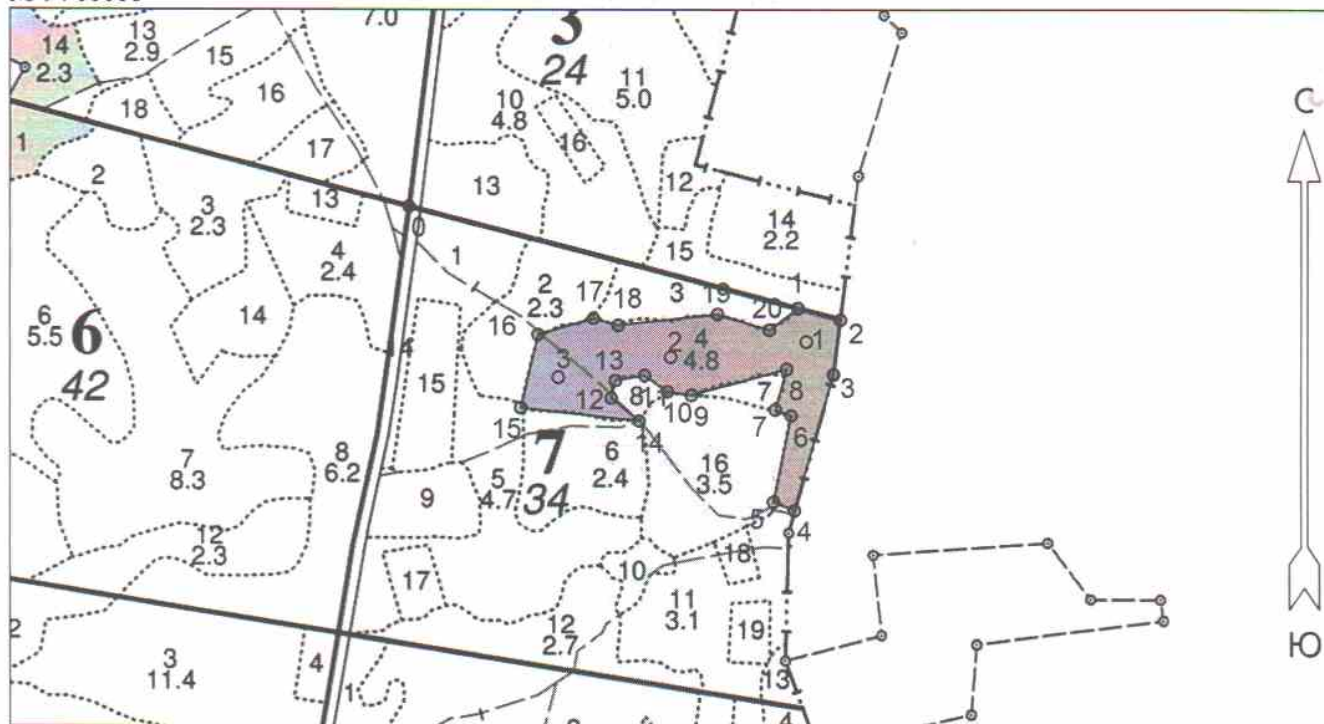
Порода: _____ средневзвешенная категория состояния _____

Ступени толщины, см	Количество деревьев по категориям состояния, шт.																Всего		
	1		2		3		4		5		5 (а,б,в)			5 (г,д,е)			шт. / куб.м	в т.ч. подлежи т рубке, %	
	Н	З	Н	З	Н	З	Н	З	Н	З	Н	З	О	Н	З	О			
1	2	3	4	5	6	7	8	9	10	11	12	13	14	15	16	17	18	19	
8																			
12																			
16																			
20																			
24																			
28																			
32																			
36																			
40																			
44																			
48																			
52																			
56																			
60																			
Итого, шт.																			
Итого, куб.м																			
Итого, % от запаса по породе																			

Причины назначения в рубку деревьев категорий состояния:

Абрис участка

M 1 : 10000



Условные обозначения

Эксплуатационная площадь		Неэксплуатационная площадь	
Круговые площадки постоянного радиуса			

№ квартала	№ выдела	№ лесопатологического выдела	Размеры ленты (круговой площадки) перечёта				Координаты начала, конца и поворотных точек лент перечёта / центров круговых площадок перечёта		
			№ ленты (площадки)	Длина, м	Ширина, м	Радиус, м			Площадь, га
7	4		1			11,3	0,04	57.320851	43.095518
			2			11,3	0,04	57.320417	43.092467
			3			11,3	0,04	57.320417	43.089917

Пространственное размещение лесопатологических выделов

(включается в Акт при выделении лесопатологических выделов, для указания пространственного расположения повреждённых и погибших насаждений)

Номера точек	Координаты		Длина, м
	Широта	Долгота	
0 - 1	57.322500	43.086556	546
1 - 2	57.321256	43.095348	60
2 - 3	57.321113	43.096304	75
3 - 4	57.320447	43.096148	192
4 - 5	57.318785	43.095267	31

Исполнитель работ по проведению лесопатологического обследования:

Фамилия, имя и отчество (при наличии) Такарев А.В. _____ Подпись

Дата составления документа 15.06.22

5 - 6	57.318891	43.094793	120
6 - 7	57.319947	43.095192	23
7 - 8	57.320017	43.094836	57
8 - 9	* 57.320513	43.095091	134
9 - 10	ˆ 57.320195	43.092941	33
10 - 11	• 57.320239	43.092402	38
11 - 12	˘ 57.320435	43.091888	40
12 - 13	˙ 57.320375	43.091231	25
13 - 14	57.320159	43.091139	49
14 - 15	57.319879	43.091764	162
15 - 16	57.320039	43.089089	102
16 - 17	57.320933	43.089481	78
17 - 18	57.321130	43.090732	35
18 - 19	57.321046	43.091294	135
19 - 20	57.321181	43.093529	74
20 - 1	57.320988	43.094702	49

Исполнитель работ по проведению лесопатологического обследования:

Фамилия, имя и отчество (при наличии) Такарев А.В. _____ Подпись 

Дата составления документа 16.06.22

№ выдела	Площадь	Состав леса, рельеф, особенности выдела. Отметка о порослевом пророс. Наименование категорий нецелев. земель. Хар. лесных культур.	Ярота	Высота	Элемент леса	Возраст	Высота	Диаметр	Класс	Группа	Бонитет	Тип леса	Полнота	Запас смерзащ. леса, кмб			Запас на выделе, кмб			Хозяйственные мероприятия				
														на 1 га	общий на выдел	в т.ч. по состав. породам	сухостоя (ста-ного)	с/л-нич. лес	Захламленность общая ликвида					
1	2	3	4	5	6	7	8	9	10	11	12	13	14	15	16	17	18	19	20	21	22	23	24	
1	2	6Е4С	1	27	6Е	110	26	28	6	6	2	ЕСЛЖ	0.7	350	700	420	1							Добр. выб. руб. (20%)
поллесок: КРЛ Р ИВК Густой Селекционная оценка: Нормальные																								
2	2.3	6Е4С	1	29	6Е	130	27	30	7	6	2	ЕСЛЖ	0.6	320	736	442	1	34						Добр. выб. руб. (15%)
полдрост: 10Е; (10); 1 м, 0.5 тыс. шт/га поллесок: КРЛ Р МЛ Густой Особенности: состав неоднородный, полнота неравномерная, насаждение пройдено рубкой, размещение подроста групповое Селекционная оценка: Нормальные																								
3	1.3	Культуры лесные 6С4Е+С	1	23	6С	58	24	22	3	3	1А	ССЛЖ	0.8	320	416	250	1							Прорежи. 2 оч. (15%)
полдрост: 10Е; (10); 1 м, 1 тыс. шт/га поллесок: КРЛ Р Редкий Культуры: год создания л/к - 1959, состояние - Хорошие																								
4	4.8	8С2Е	1	30	8С	110	30	40	6	6	1	ССЛЖ	0.7	350	1680	1344	1	48						Добр. выб. руб. (25%)
полдрост: 10Е; (30); 3.5 м, 1.5 тыс. шт/га (Благонадежный) поллесок: КРЛ Р ИВК Средний Повреждения насаждения: фитовредители, Сосна, рак-серянка, Слабая поврежденность Селекционная оценка: Нормальные																								
5	4.7	9Е1С	1	29	9Е	110	29	32	6	6	1	ЕСЛЖ	0.6	350	1645	1480	1							Добр. выб. руб. (20%)
поллесок: КРЛ Р МЛ Густой Особенности: насаждение пройдено рубкой Селекционная оценка: Нормальные																								
6	2.4	7Е3С	1	29	7Е	110	29	32	6	6	1	ЕСЛЖ	0.6	340	816	571	1	24						Добр. выб. руб. (20%)
поллесок: КРЛ Р МЛ Средний Повреждения насаждения: энтомофитовредители, Сосна, короед типограф, Слабая поврежденность Повреждения насаждения: фитовредители, Сосна, рак-серянка, Слабая поврежденность Селекционная оценка: Нормальные																								
7	0.3	Полина для отдыха									0													Ус-во мест отл.
8	0.3	Культуры лесные 10Е+С	1	27	10Е	90	27	28	5	5	1	ЕСЛЖ	0.8	420	126	126	1							
поллесок: КРЛ Р Редкий Культуры: год создания л/к - 1927, состояние - Хорошие Селекционная оценка: Нормальные																								

КОПИЯ
ВЕРНА



Ус-во мест отл.
Сен. Суренков
Чураев